

# COMUNE DI SAN CASCIANO VAL DI PESA - PIANO OPERATIVO - QUADRO CONOSCITIVO

## Analisi del Patrimonio edilizio nel territorio aperto

Responsabile del progetto: *prof. Arch. GIAN FRANCO DI PIETRO*

Collaboratori: *arch. D. Donatini, arch. R. Monaci, arch. G. Pessina*

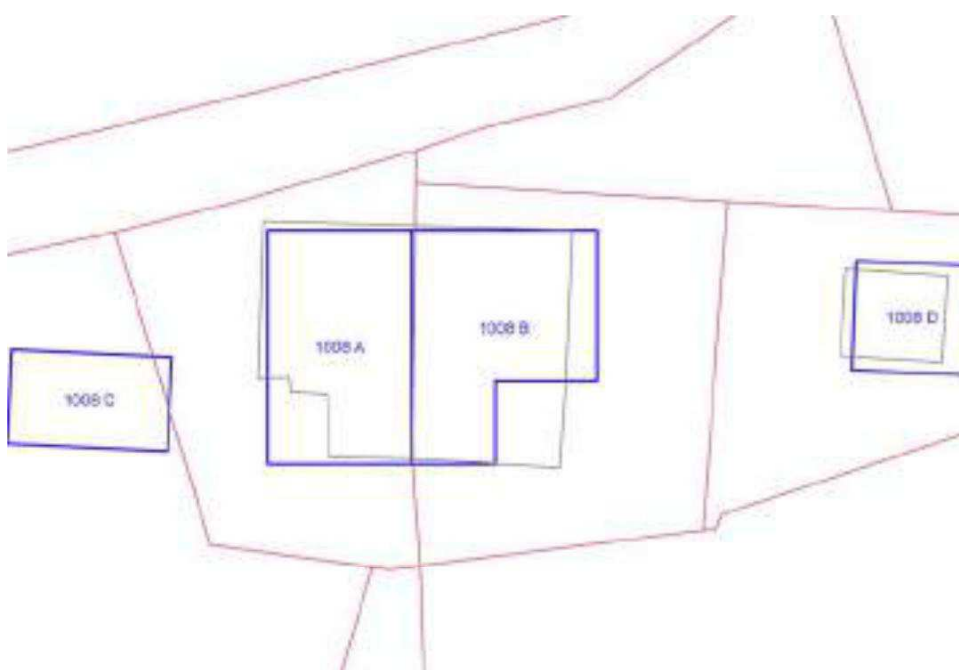
SCHEDA N. 1008

Toponimo ed indirizzo Via Empolese 165/167/167a

Schede 1985: n. 01/ 16-17-18

CTR 1:5000: foglio n. 275101

NCT: foglio/particella 12/1137;12/524;12/171;12/1088



	OGGETTO	*
A	casa colonica	V
B	casa colonica	V
C	fienile	V
D	fienile	V

(\*)Valore: RV: rilevante; V: medio; CC: compatibile con il contesto; SV: scarso; N: nullo

Data rilievo: 21/05/02

<b>USO ATTUALE</b>		
Abitazione permanente ; Annesso agricolo		
Abitazione permanente ; Annesso agricolo		
Annesso agricolo		
Annesso agricolo		
Note B: Edificio con volumi ad uso agricolo al piano		
<b>terra ALTERAZIONI TIPOLOGICHE</b>		
Ristrutturazione distributiva; Cambiamento destinazione ; Frazionamento in più alloggi		
Superfettezioni; Ristrutturazione distributiva		
Assenti		
Assenti		
Note		
<b>ALTERAZIONI ARCH. ESTERNE</b>		
A		
Coperture	assenti	
Gronde e cornicioni	assenti	
Comignoli	leggere	
Intonaci	assenti	
Muri a faccia vista	assenti	
Aperture	assenti	
Infissi e persiane	leggere	
Elementi costruttivi/decorativi	assenti	
Elementi aggettanti (tettini)	leggere	
B		
Coperture	leggere	
Gronde e cornicioni	assenti	
Comignoli	leggere	
Intonaci	assenti	
Muri a faccia vista	assenti	
Aperture	leggere	
Infissi e persiane	assenti	

Elementi costruttivi/decorativi	assenti	
Elementi aggettanti (tettini)	assenti	
<b>C</b>		
Coperture	assenti	
Gronde e cornicioni	assenti	
Comignoli	assenti	
Intonaci	assenti	
Muri a faccia vista	assenti	
Aperture	assenti	
Infissi e persiane	assenti	
Elementi costruttivi/decorativi	assenti	
Elementi aggettanti (tettini)	leggere	
<b>D</b>		
Coperture	gravi	
Gronde e cornicioni	assenti	
Comignoli	assenti	
Intonaci	gravi	
Muri a faccia vista	assenti	
Aperture	assenti	
Infissi e persiane	assenti	
Elementi costruttivi/decorativi	assenti	
Elementi aggettanti (tettini)	assenti	
<b>STATO DI CONSERVAZIONE</b>		
A	Medio	
B	Medio	
C	Medio	
D	Medio	
<b>VALORE</b>		
A	Medio	
B	Medio	
C	Medio	
D	Medio	
<b>AREA DI PERTINENZA</b>		Valore complessivo: Medio
A	Aperta	L'edificio C ricade nell'area di pertinenza di A
A	Recinzioni interne	
A	Recinzione con rete metallica	
B	Aperta	L'edificio D ricade nell'area di pertinenza di B. Aia costruita in pietra di Medio Valore (V)

<b>ALTERAZIONI AREA DI PERTINENZA</b>			Alterazioni complessive: assenti
A	Pavimentazione	assenti	
A	Muri a retta in c.a.	assenti	
A	Arredo (lumi;gazebo;..)	assenti	
A	Vegetazione incongrua	assenti	
A	Garage/rimessa interrata	assenti	
A	Box	assenti	
A	Parcheggi	assenti	
A	Baracche precarie	presente	All'edificio C sono addossate due tettoie per rimessa attrezzi agricoli
B	Pavimentazione	assenti	
B	Muri a retta in c.a.	assenti	
B	Arredo (lumi;gazebo;..)	assenti	
B	Vegetazione incongrua	assenti	
B	Garage/rimessa interrata	assenti	
B	Box	assenti	
B	Parcheggi	assenti	
B	Baracche precarie	presente	
<b>VISIBILITA'</b>			
Dalla rete stradale			



